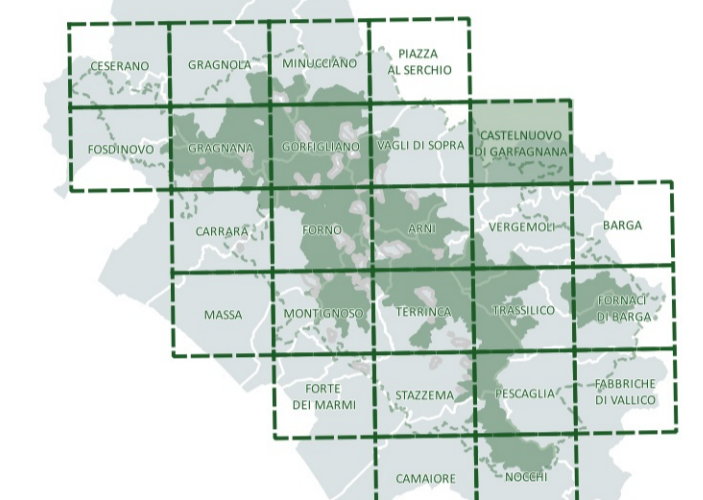


PIANO INTEGRATO DEL PARCO

Parco Regionale Alpi Apuane



Sezione Pianificatoria. Quadro Conoscitivo
Geologia
 (scala 1:10.000)
 CASTELNUOVO DI GARFAGNANA

QC
 01

- ### Depositi superficiali
- Forme, processi e depositi di versante dovuti alla gravità
 - Deposito di versante
 - Detriti di falda
 - Depositi di versante
 - Forme e depositi dovuti alle acque correnti superficiali
 - Deposito alluvionale Attivo Indeterminata
 - Deposito alluvionale Attivo Ghiaie
 - Deposito alluvionale Attivo Ghiaie limose; miscela di ghiaia, sabbia e limo. Frazione fine abbondante. (SM)
 - Deposito alluvionale Attivo Sabbie
 - Deposito alluvionale Inattivo Indeterminata
 - Deposito alluvionale Inattivo Ghiaie
 - Deposito alluvionale Inattivo Ghiaie limose; miscela di ghiaia, sabbia e limo. Frazione fine abbondante. (SM)
 - Deposito alluvionale Inattivo Sabbie
 - Deposito alluvionale Inattivo Sabbie limose; miscela di sabbia e limo. Frazione fine abbondante (SM)
 - Deposito alluvionale Inattivo Argille inorganiche
 - Deposito eluvio-colluviale
 - Deposito da debris flow e mud flow
 - Forme e depositi di origine glaciale, periglaciale e crionale
 - Deposito glaciale, deposito morenico, till
 - Depositi di versante periglaciali
 - Forme e depositi di origine eolica
 - Deposito eolico
 - Forme e depositi di origine marina
 - Spiegna
 - Depositi lacustri, palustri, lagunari e di colmata
 - Deposito lacustre
 - Deposito palustre
 - Forme, depositi e attività antropiche
 - Discarica di rifiuti
 - Discarica di miniera
 - Discarica di rifiuti speciali
 - Riperto antropico (terrapieno, rilevato stradale o ferroviario, ecc.)
 - Discarica di cava ("ravanetti")

- ### Unità geologiche areali
- DEPOSITI CONTINENTALI RUSCINIANO-VILAFRANCHIANO
- Vile - Sabbie e conglomerati RUSCINIANO-VILAFRANCHIANO
 - Vild - Calcarei RUSCINIANO-VILAFRANCHIANO
 - Vilc - Argille e argille sabbiose lignifere lacustri e fluvio-lacustri RUSCINIANO-VILAFRANCHIANO
 - Vila - Conglomerati e ciottolami poligenici RUSCINIANO-VILAFRANCHIANO

- ### DOMINIO LIGURE INTERNO
- Unità di M. Gottero

- ### DOMINIO LIGURE ESTERNO
- Unità dei "Flysch a eliminoidi", Unità di Ottone
 - CAA - Formazione di Lanciaia EOCENE INF. - MEDIO
 - OMT - Flysch di Ottone-Monteverdi CRETACCIO SUPERIORE - PALEOCENE INFERIORE
 - OMTa - Flysch di Ottone-Monteverdi: Breccie CRETACCIO SUPERIORE - PALEOCENE INFERIORE
 - MIVe - Complesso di Monte Vei CAMPANIANO
 - CCVg - Complesso di Casanova: Arenarie otolitiche CAMPANIANO
 - CCVc - Complesso di Casanova: Breccia a matrice pelitica CAMPANIANO
 - CCVb - Complesso di Casanova: Breccia ad elementi calcarei CAMPANIANO
 - CCVa - Complesso di Casanova: Breccia ad elementi otolitici CAMPANIANO

- ### Basamento ercinico
- dv - Diaspri GIURASSICO SUPERIORE
 - bv - Basalti CAMPANIANO
 - pv - Serpentiniti CAMPANIANO
 - gv - Graniti CAMPANIANO

- ### DOMINIO SUBIUGURE
- Unità di Canetolo
 - ARB - Arenarie di Ponte Bratica EOCENE - OIGOCENE
 - ARBa - Arenarie di Ponte Bratica: Litofacies mamosa EOCENE - OIGOCENE
 - CGV - Calcari di Gruppo del Vescovo EOCENE
 - ACC - Argille e Calcari di Canetolo PALEOCENE - EOCENE
 - ACCa - Argille e Calcari di Canetolo: Litofacies calcarea-argillitica PALEOCENE - EOCENE
 - ACCb - Argille e Calcari di Canetolo: Litofacies calcarea, Calcari e argille di Montescuto PALEOCENE - EOCENE

- ### OS - Orli di scarpata di frana
- Forme, processi e depositi di versante dovuti alla gravità
 - Orlo di scarpata di frana

- ### Corpi di frana
- Forme, processi e depositi di versante dovuti alla gravità
 - Attiva
 - Quiescente
 - Stabilizzata
 - Indeterminato - Movimento indeterminato

- ### DOMINIO TOSCANO
- Unità di M. Cervarola
 - FAI2 - Arenarie del Falterona: Membro di Camaldoli-AQUITANIANO - BURDIGALIANO
 - Falda Toscana
 - MOD - Arenarie di Monte Modino CHATTIANO p.p. - AQUITANIANO p.p.
 - MAC - Macciagno OIGOCENE SUPERIORE - MIOCENE INFERIORE
 - MACa - Macciagno: Olistostromi di materiale ligure e subligure OIGOCENE SUPERIORE - MIOCENE INFERIORE
 - MACc - Macciagno: Marni di San Polo OIGOCENE SUPERIORE - MIOCENE INFERIORE
 - MMA - Marni di Marmorato RUPELLIANO p.p. - CHATTIANO p.p.
 - OMM - Olistostroma di Monte Modino OIGOCENE SUPERIORE - MIOCENE INFERIORE
 - FU - Argille di Fiumalbo IPRESIANO p.p. - RUPELLIANO p.p.
 - STO - Scaglia Toscana CRETACCIO INFERIORE ? - PALEOGENE
 - STO1 - Scaglia Toscana: Membro delle Argilliti di Brolo CRETACCIO INFERIORE ? - PALEOGENE
 - STO3 - Scaglia Toscana: Membro delle Calcareniti di Montegrossi CRETACCIO INFERIORE ? - PALEOGENE
 - STO4 - Scaglia Toscana: Membro delle Calcareniti di Dudda CRETACCIO INFERIORE ? - PALEOGENE
 - STO5 - Scaglia Toscana: Membro delle Marni di Rovaggio CRETACCIO INFERIORE ? - PALEOGENE
 - STOa - Scaglia Toscana: Breccie calcarea-silicee CRETACCIO INFERIORE ? - PALEOGENE
 - STOb - Scaglia Toscana: Calcari di Pugnanella CRETACCIO INFERIORE ? - PALEOGENE
 - MAI - Maaica TITONIANO SUPERIORE - CRETACCIO INFERIORE
 - DSD - Diaspri MALM p.p.
 - SVL - Calcare Sekiferi della Val di Lima DOGGER SUPERIORE - MALM INFERIORE
 - POD - Marni a Posidonomya LIAS SUPERIORE - DOGGER p.p.
 - LIM - Calcare Sekiferi di Limano LIAS MEDIO - LIAS SUPERIORE
 - RSA - Rosso Ammonitico LIAS INFERIORE - LIAS MEDIO
 - ANL - Calcari ad angulati LIAS
 - MAS - Calcare Massiccio LIAS INFERIORE
 - RET - Calcari a Rhaetavulca Contorta RETICO
 - CCA - Calcare cavernoso TRIASSICO SUPERIORE

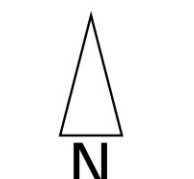
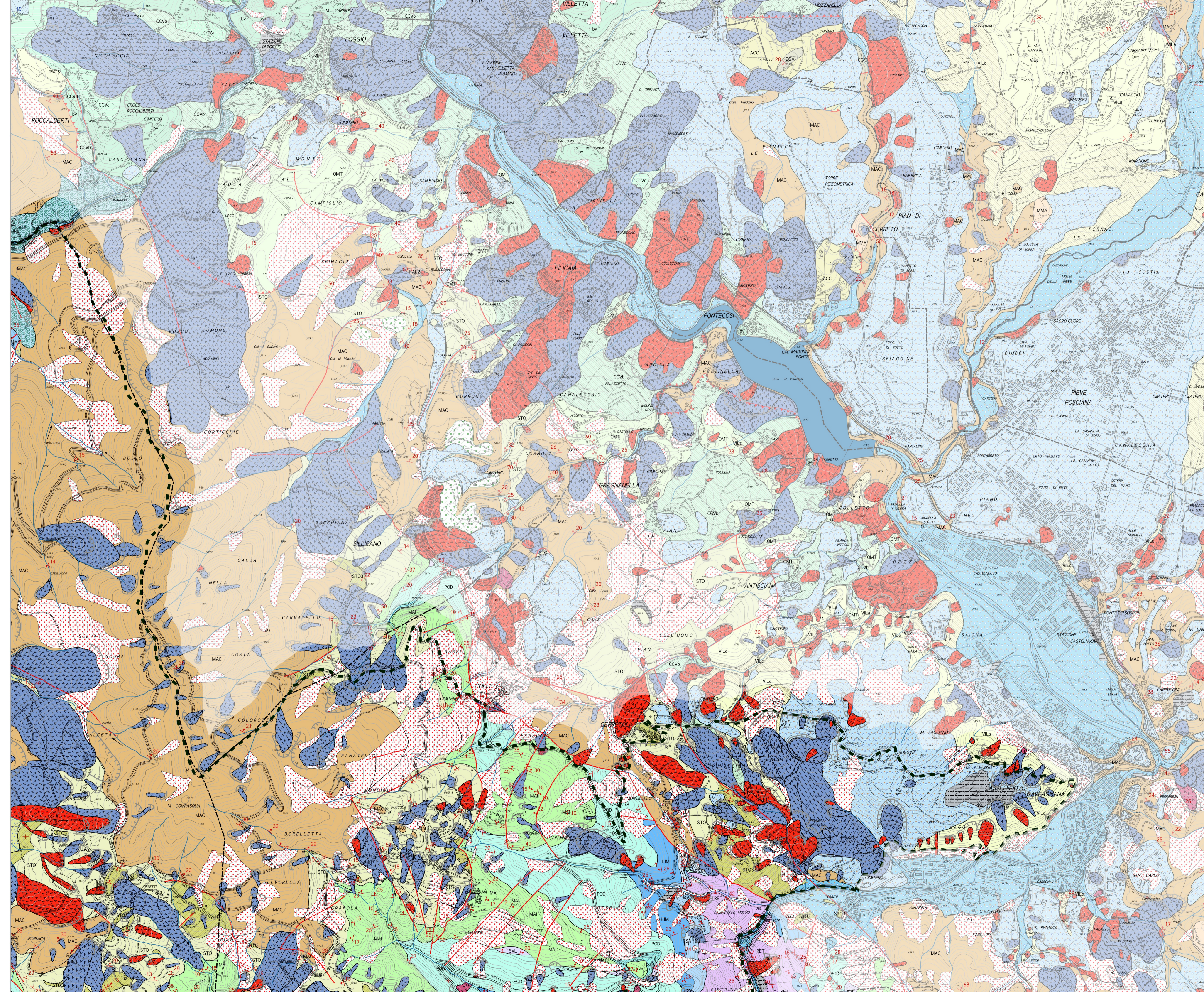
- ### Unità Toscane metamorfiche
- PSM - Pseudomacigno OIGOCENE SUPERIORE - MIOCENE INFERIORE ?
 - CNU - Calcari a nummuliti EOCENE ? - OIGOCENE
 - MCP - Cipollino EOCENE ? - OIGOCENE
 - SSR - Scisti Seriritici CRETACCIO INFERIORE - PALEOGENE
 - ENT - Metacalcari ad entrochi TITONIANO SUPERIORE - CRETACCIO INFERIORE
 - MDI - Metaradioliti MALM
 - LCT - Calcescisti LIAS SUPERIORE
 - CLF - Metacalcari sekiferi LIAS MEDIO - LIAS SUPERIORE
 - MRZ - Marmo zebreno LIAS INFERIORE - LIAS MEDIO ?
 - MAA - Marni LIAS INFERIORE
 - MDD - Marni dolomitici LIAS INFERIORE
 - BSE - Breccie di Seravezza RETICO - LIAS INFERIORE ?
 - BSEa - Breccie di Seravezza: Scisti a cloritoidi RETICO - LIAS INFERIORE ?
 - MMG - Marni a megadontidi RETICO
 - GRE - Grezzoni NORICO
 - GREa - Grezzoni: Dolomie brecciate ricristallizzate NORICO

- ### Ciclo medio-triassico superiore (Ladinico p.p.-Norico)(Verrucano Auct.)
- VINa - Formazione di Vinca: Filladi grigio-verdastre, quarziti e metaconglomerati CARNICO - NORICO ?
 - VINb - Formazione di Vinca: Dolomie grigio-scuri e rosate CARNICO - NORICO ?
 - VINc - Formazione di Vinca: Calcari di Retignano CARNICO - NORICO ?
 - VEU - Formazione della Verruca LADINICO - CARNICO
 - VEUa - Formazione della Verruca: Membro delle Anageniti grossolane LADINICO - CARNICO
 - VEUb - Formazione della Verruca: Membro delle Anageniti minute LADINICO - CARNICO

- ### Ciclo medio-triassico inferiore (Anisico-Ladinico p.p.)
- PRA - Prasiniri LADINICO
 - CND - Marni a crinoidi ANISICO ? - LADINICO
 - CNDa - Marni a crinoidi: Breccie marmoree ANISICO ? - LADINICO
 - MGC - Metaconglomerati eterometrici TRIASSICO INFERIORE ?

- ### Basamento ercinico
- LCS - Calcescisti e filladi carbonatiche cloritico-muscovitiche SILURIANO SUPERIORE ? - DEVONIANO INFERIORE
 - OTH - Dolomie a Orthoceras SILURIANO ? - DEVONIANO
 - OTHb - Dolomie a Orthoceras: Filladi griffose nere, ludi e metarenarie SILURIANO ? - DEVONIANO
 - OTHc - Dolomie a Orthoceras: Dolomie grigie e rare ludi SILURIANO ? - DEVONIANO
 - MRQ - Quarziti e filladi superiori ORDOVICIANO SUPERIORE ?
 - PRS - Porfiridi e scisti porfirici ORDOVICIANO MEDIO ?
 - FaF - Filladi quarziteo-muscovitiche e cloritiche CAMBRIANO ? - ORDOVICIANO INFERIORE ?
 - FaFa - Filladi quarziteo-muscovitiche e cloritiche: Rocce magmatiche a composizione basica CAMBRIANO ? - ORDOVICIANO INFERIORE ?
 - Area non cartografabile

scala 1:10.000



scala 1:10.000